

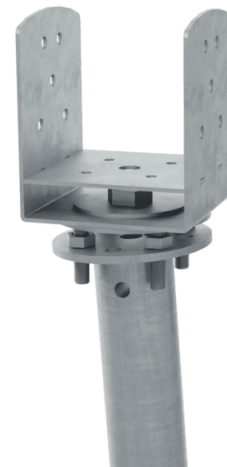
SPIRAL - KORREKTURSCHLEIBE

- Justierscheibe aus verzinktem Stahl für SPIRAL Fundamentschrauben
- 3 Einstellschrauben zur präzisen Feinjustierung
- Nivelliert die Auflagefläche des Kopfes, richtet das montierte Element lotrecht/senkrecht aus
- inklusive Schrauben



Platte zur Korrektur der Senkrechten eines auf dem SPIRAL-Fundamentl befestigten Pfostens

Justierscheibe aus feuerverzinktem Stahl für SPIRAL Fundamentschrauben. Mit 3 Einstellschrauben zum Nivellieren der Kopfauflage und zur Lot-/Senkrechtausrichtung des montierten Bauteils.



Umwelteigenschaften

LEBENSLANG	> 20 Jahre
THG-EMISSIONEN	3.546 (GES)
RECYCELTES MATERIAL	Verzinkter Stahl
RECYCELBARES PRODUKT	0 %



SPIRAL - KORREKTURSCHEIBDE

Eigenschaften

	Zubehör
Hauptmaterial	Verzinkter Stahl

Logistik-Daten

REF	EAN-CODE	BESCHREIBUNG	GEWICHT (KG)	PACK 1	PACK 2
2866	3700421819041	SPIRAL - Korrekturscheibe	0.8		