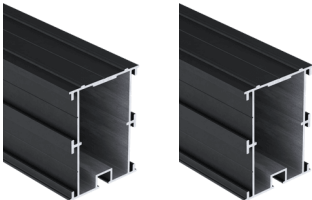


STRUCTURAL - ALUMINIUMBALKEN 80X60MM

- Verrottungsfeste, formstabile Aluminium-Unterkonstruktion mit hoher Lebensdauer
- Ideal für erhöhte Konstruktionen auf Stelzlagern oder Fundamentschrauben, bis zu 2m Stützabstand
- Modulares System: flexibel plan- und erweiterbar
- Für Holz-/WPC-Dielen und Feinsteinzeugplatten geeignet
- Pulverbeschichtet in RAL9005 Tiefschwarz

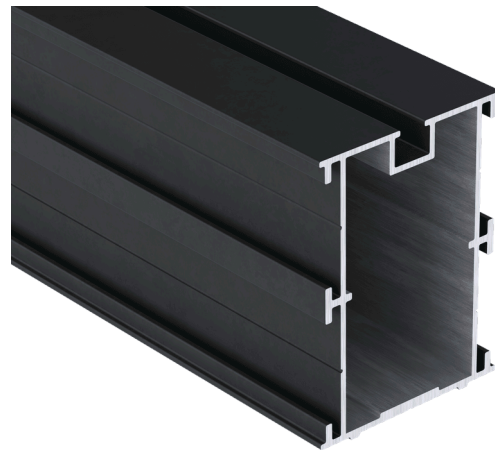


4000mm

2000mm

Aluminiumträger 80×60 mm für Terrasse

Das STRUCTURAL System ermöglicht eine verrottungsfeste Unterkonstruktion mit sehr hoher Lebensdauer. Im Gegensatz zu Holz ist Aluminium unempfindlich gegenüber Fäulnis und bleibt bei korrekter Auslegung formstabil. Als tragende Elemente eignen sich die STRUCTURAL Unterkonstruktionen besonders für erhöhte Konstruktionen auf Stelzlagern oder Fundamentschrauben. Das modulare System ist sowohl für die Montage von Holz- oder Verbund-/WPC-Terrassendielen als auch für die Verlegung von Feinsteinzeugplatten geeignet.



Umwelteigenschaften

LEBENSLANG	> 20 Jahre
THG-EMISSIONEN	8.21 (GES)
RECYCELTES MATERIAL	Aluminium
RECYCELBARES PRODUKT	10 %



STRUCTURAL - ALUMINIUMBALKEN 80X60MM

Eigenschaften

Hauptmaterial	Aluminium
Endbearbeitung	Lackierung
	Terrasse
Art der Installation	Zum Einklipsen

Logistik-Daten

REF	EAN-CODE	BESCHREIBUNG	GEWICHT (KG)	PACK 1	PACK 2
2847	3700421818938	STRUCTURAL - Aluminiumträger 80x60x4000mm	6.9		
null	3700421822751	StructurAL Alu 80x60mm L-200cm RAL9005	3.5		