

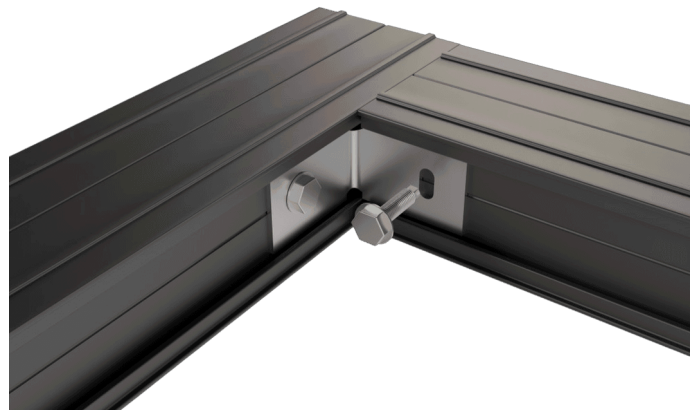
STRUCTURAL - FALTBARE 90° ECKHALTERUNG (20 STÜCK)

- Biegbarer Winkelverbinder für STRUCTURAL Innenecken
- Profilingepasst: passgenauer Sitz
- Vorgebohrt mit Langlöchern: schnelle Montage
- Einfache Positionierung, sichere Verschraubung
- Schrauben nicht im Lieferumfang



Faltbares Quadrat zur Fixierung von Winkeln mit STRUCTURAL

Biegbarer Winkelverbinder zur Befestigung der Innenecken von STRUCTURAL Unterkonstruktionen. Vorgebohrt und an das Profil der Unterkonstruktion angepasst – für einfache Montage und schnelle Verschraubung.



Umwelteigenschaften

LEBENSLANG	> 20 Jahre
THG-EMISSIONEN	8.21 (GES)
RECYCELTES MATERIAL	Aluminium
RECYCELBARES PRODUKT	0 %



STRUCTURAL - FALTBARE 90° ECKHALTERUNG (2 STÜCK)

Eigenschaften

Menge pro Verkaufseinheit	20
Hauptmaterial	Aluminium
Endbearbeitung	Roh
Materialstärke (mm)	2
	Terrasse

Logistik-Daten

REF	EAN-CODE	BESCHREIBUNG	GEWICHT (KG)	PACK 1	PACK 2
2854	3700421818983	STRUCTURAL - Klapphalterung 90° (20 Stück)	0.21		