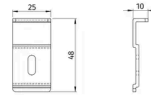
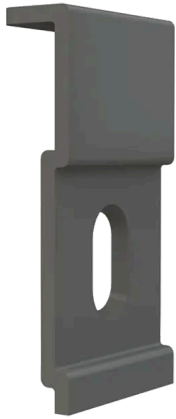


STRUCTURAL - START- EN EINDCLIP

- Gegalvaniseerd staal
- Anti-glim mat zwarte kleur
- Inclusief bevestigingsschroeven



Start- en eindclips voor het aanpassen van gegroefde terrasplanken op structurele aluminium dragers

Start- en eindclip voor het leggen van terrasplanken op aluminium StructurAL onderbalken. Zwart gelakte clips van gegalvaniseerd staal worden geleverd met schroeven. Langwerpige opening om het plaatsen van de schroef te vergemakkelijken. Zorgt voor een perfect resultaat. Verpakt per 10 stuks + schroeven.



Omgevingskenmerken

LEVENSDUUR	> 20 jaar
CO2-EMISSIONS (BKG)	6.885 (GES)
GERECYCLED MATERIAAL	Roestvast staal
RECYCLEBAAR	0 %



STRUCTURAL - START- EN EINDCLIP

Kenmerken

Hoeveelheid per verkoopseenheid	10
Hoofdmateriaal	Roestvrij staal
Afwerking	Lak
Roestvrij staal	AISI 304 / A2
Hoofdmateriaal niveau 2	Metaal
Voorgeplaatste schroef	nee
Zelfborende schroef	nee
Verwijderbaar	nee
Schroevendraaierbit meegeleverd	nee
	Accessoires

Logistieke gegevens

ART.	EAN CODE	OMSCHRIJVING	GEWICHT (KG)	BUNDEL 1	BUNDEL 2
2196	3700421806898	STRUCTURAL - Zwarte start- en eindclip (10 stuks + schroeven)	0.23	400	20