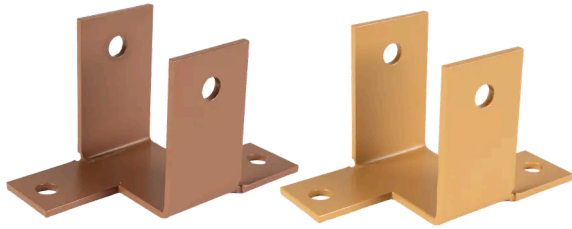


## ETRIERS À AILETTES (8 PCS)

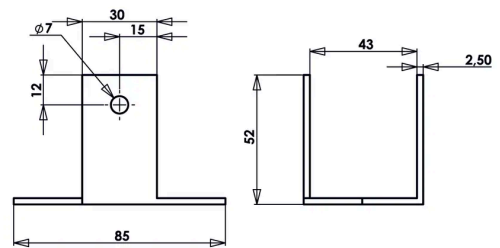
- ◆ LAQUÉ À LA COULEUR DES LAMES
- ◆ EN ALUMINIUM 6005 T6
- ◆ IDÉAL POUR UNE POSE ENTRE DALLES



ETRIERS À  
AILETTES TEAK

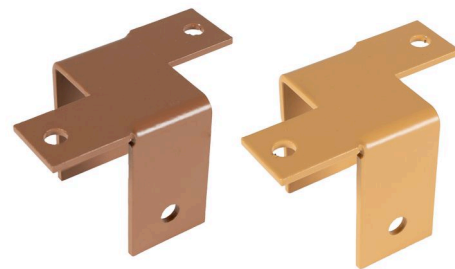


ETRIERS À  
AILETTES  
CEDAR



### ◆ Etrier à ailettes

L'étrier à ailettes est un pièce de fixation qui se glisse dans le profilé Brise Soleil 42x60mm et 42x90mm. Les 2 ailettes, de part et d'autre, assurent une fixation au support en toute simplicité. Il permet de positionner les Brises Soleil à fleur du support à ses 2 extrémités pour une discrétion optimale et une esthétique garantie. Il est disponible dans les 2 coloris de la gamme.



### ◆ Environnement

DURÉE DE VIE	> à 20 ans
MATIÈRE RECYCLÉE	Aluminium
RECYCLABLE	0 %



### ◆ Caractéristiques

Epaisseur matière (mm)	2.5
Finition	Laquage
Type de pose	Fixation latérale
Categorie FELIX	Bardage
Quantité par Unité de Vente	8
Matière principale	Aluminium
Mode d'installation	Fixation directe au support

### ◆ Données logistiques

RÉF	CODE EAN	DÉSIGNATION	POIDS (KG)	CDT 1	CDT 2
FD2287	3700421822874	Etriers à ailettes Teak	0.3		8
FD2290	3700421822904	Etriers à ailettes Cedar	0.3		8

### ◆ Produits associés



**WEO - BRISE SOLEIL 42X60MM  
SANS RENFORT**



**WEO® BRISE SOLEIL - RENFORT  
ALUMINIUM 30X30X3900MM**