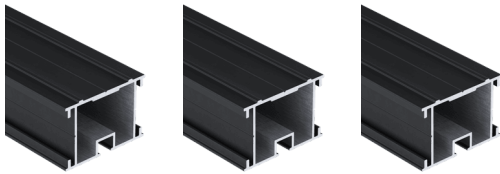


STRUCTURAL – LAMBOURDE ALUMINIUM 40X60MM



- ◆ DURÉE DE VIE – IMPUTRESCIBLE
- ◆ LÉGER ET ROBUSTE
- ◆ PRÉCISION ET RÉGULARITÉ
- ◆ UNE FACE PLATELAGE, UNE FACE DALLAGE
- ◆ LAQUAGE NOIR RAL 9005



STRUCTURAL – LAMBOURDE ALU 40X60X2300MM STRUCTURAL – LAMBOURDE ALU 40X60X4000MM STRUCTURAL – LAMBOURDE ALU 40X60X2000MM

◆ Lambourde en aluminium 40x60 mm pour pose de terrasse

Le système STRUCTURAL vous assure une structure imputrescible avec une durée de vie incomparable. Contrairement au bois, l'aluminium n'est sujet à aucune déformation ou altération de ses qualités dans le temps. Éléments porteurs, les lambourdes STRUCTURAL conviennent très bien pour la pose de structures en élévation sur plots ou vis de fondation. La modularité du système permet aussi bien l'installation de lames de terrasse en composite ou en bois que la pose de dallage en grés cérame.



◆ Environnement

DURÉE DE VIE	> à 20 ans
EMISSIONS CO2 (GES)	8.21 (GES)
MATIÈRE RECYCLÉE	Aluminium
RECYCLABLE	0 %



STRUCTURAL – LAMBOURDE ALUMINIUM 40X60MM

◆ Caractéristiques

Recoupable	oui
Matière principale	Aluminium
Épaisseur matière (mm)	2
Finition	Laquage
Catégorie FELIX	Terrasse
Masse linéaire (kg/m)	undefined
Mode d'installation	Clipsable

◆ Données logistiques

RÉF	CODE EAN	DÉSIGNATION	POIDS (KG)	CDT 1	CDT 2
FD1900	3700421819003	STRUCTURAL - Lambourde Alu 40x60x2300mm	2.6		
FD1892	3700421818921	STRUCTURAL - Lambourde Alu 40x60x4000mm	4.6		
FD2277	3700421822775	STRUCTURAL - Lambourde Alu 40x60x2000mm	2.3		