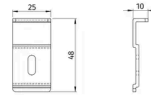
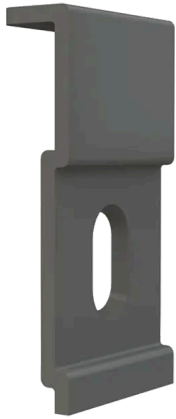


START- UND ENDCLIP STRUCTURAL (10 STÜCK + SCHRAUBEN)

- Verzinkter Stahl
- Mattschwarz
- Enthaltene Befestigungsschrauben



Start- und Endklammern zum Anpassen gerillter Terrassendielen auf strukturellen Aluminiumträgern

Start- und Endklammern zum Anpassen von genuteten Terrassendielen an strukturelle Aluminiumträger. Schwarz lackierter verzinkter Stahl wird mit Metallschrauben geliefert. Schlitzloch für einfache Schraubbefestigung. Beeinträchtigt nicht die Installation der seitlichen Abschlussleiste für ein makelloses Ergebnis.



Umwelteigenschaften

LEBENS LANG	> 20 Jahre
THG-EMISSIONEN	6.885 (GES)
RECYCELTES MATERIAL	Edelstahl
RECYCEL BARES PRODUKT	0 %





START- UND ENDCLIP STRUCTURAL (10 STÜCK + SCHRAUBEN)

Eigenschaften

Menge pro Verkaufseinheit	10
Hauptmaterial	Rostfreier Stahl
Endbearbeitung	Lackierung
Rostfreier Stahl	AISI 304 / A2
Hauptmaterial Stufe 2	Metall
Vorpositionierte Schraube	nein
Selbstbohrende Schraube	nein
Abnehmbar	nein
Schraubendrehereinsatz mitgeliefert	nein
	Zubehör

Logistik-Daten

REF	EAN-CODE	BESCHREIBUNG	GEWICHT (KG)	PACK 1	PACK 2
2196	3700421806898	STRUCTURAL - Schwarzer Start- und Endclip (10 Stück + Schrauben)	0.23	400	20