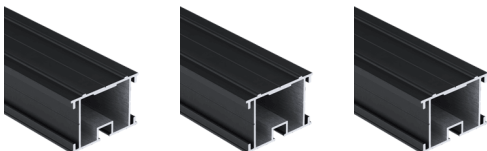
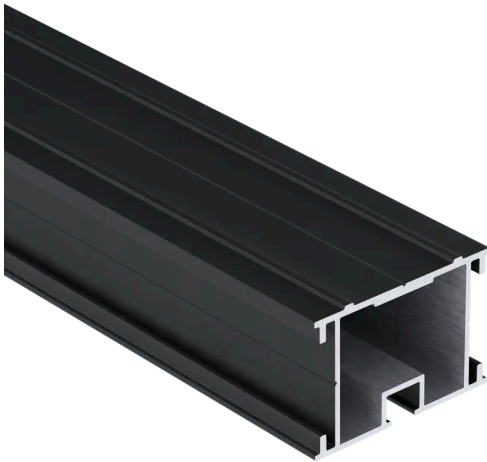


STRUCTURAL - ALU 40X60MM

- Verrottungsfeste, formstabile Aluminium-Unterkonstruktion mit hoher Lebensdauer
- Ideal für erhöhte Konstruktionen auf Stelzlagern oder Fundamentschrauben , bis zu 1m Stützabstand
- Modulares System: flexibel plan- und erweiterbar
- Für Holz-/WPC-Dielen und Feinsteinzeugplatten geeignet
- Pulverbeschichtet in RAL9005 Tiefschwarz



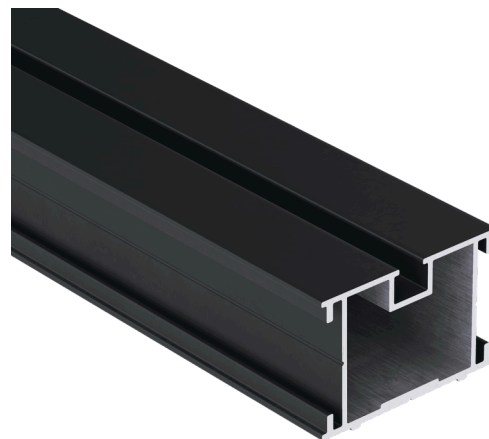
2,00 m

2,30 m

4,00 m

Aluminiumträger 40×60 mm für Terrasse

Das STRUCTURAL System ermöglicht eine verrottungsfeste Unterkonstruktion mit sehr hoher Lebensdauer. Im Gegensatz zu Holz ist Aluminium unempfindlich gegenüber Fäulnis und bleibt bei korrekter Auslegung formstabil. Als tragende Elemente eignen sich die STRUCTURAL Unterkonstruktionen besonders für erhöhte Konstruktionen auf Stelzlagern oder Fundamentschrauben. Das modulare System ist sowohl für die Montage von Holz- oder Verbund-/WPC-Terrassendielen als auch für die Verlegung von Feinsteinzeugplatten geeignet.



Umwelteigenschaften

LEBENSLANG	> 20 Jahre
THG-EMISSIONEN	8.21 (GES)
RECYCELTES MATERIAL	Aluminium
RECYCELBARES PRODUKT	0 %



STRUCTURAL - ALU 40X60MM

Eigenschaften

Zuschneidbar	ja
Hauptmaterial	Aluminium
Materialstärke (mm)	2
Endbearbeitung	Lackierung
	Terrasse
Lineare Masse (kg/m)	undefined
Art der Installation	Zum Einklipsen

Logistik-Daten

REF	EAN-CODE	BESCHREIBUNG	GEWICHT (KG)	PACK 1	PACK 2
null	3700421822775	StructurAL Alu 40x60mm L-200cm RAL9005	2.3		
2853	3700421819003	STRUCTURAL - Aluminiumträger 40x60x2300mm	2.6		
2846	3700421818921	STRUCTURAL - Aluminiumträger 40x60x4000mm	4.6		