



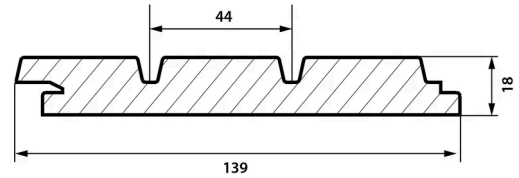
**FelixWood**

## BAMBUSVERKLEIDUNG SYMPHONY 40

- Hochwertiges Bambusholz, verrottet nicht und ist extrem formstabil
- Moderne und zeitgenössische Ausstrahlung
- Anpassbar und erweiterbar dank der 3 Profile

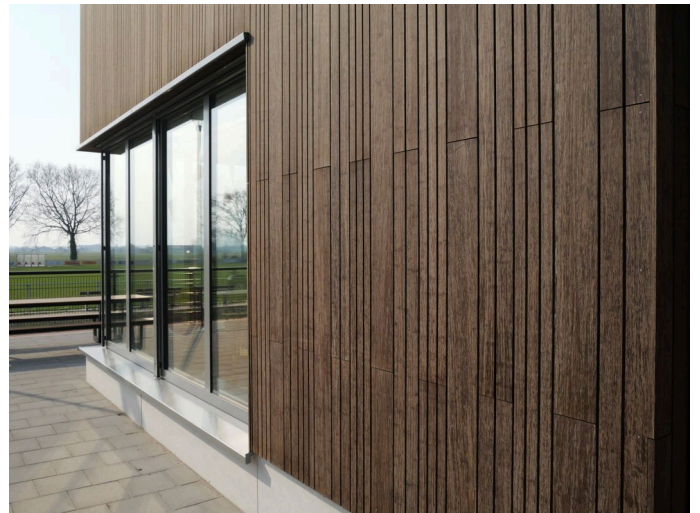


dunkelbraun



### Hochstabile, CO2-neutrale Fassade

SYMPHONY Bambusverkleidung vereint die Vorteile eines langlebigen Materials mit einem zeitgemäßen Look. Ihr 3-Design erzeugt unregelmäßige Linien, die Ihrem Gebäude Rhythmus verleihen. Bambus ist auch eine schnell wachsende Pflanze und eine reichlich vorhandene Ressource. Dieses hochtemperaturbehandelte Material ist eine echte Alternative zu exotischen Hölzern mit überlegenen mechanischen Eigenschaften.



### Umwelteigenschaften

LEBENS LANG	> 20 Jahre
THG-EMISSIONEN	0.628 (GES)
RECYCELTES MATERIAL	Bambus
RECYCEL BARES PRODUKT	0 %
ZERTIFIZIERUNG	Keine



**Eigenschaften**

Hauptmaterial	<b>Bambus</b>	Dauerhaftigkeit für Pilze	<b>Klasse 1-2 - sehr haltbar bis haltbar</b>
Behandlung	<b>Thermobehandlung</b>	Beständigkeit gegen Termiten	<b>Klasse D - sehr haltbar</b>
Endbearbeitung	<b>Roh</b>	Klasse der Verwendung	<b>Gebrauchsklasse 4</b>
Holzart	<b>Bambus</b>	Dichte (kg/m3)	<b>1150</b>
Zertifizierung	<b>Keine</b>	Lineare Masse (kg/m)	<b>2.88</b>
Wissenschaftlicher Name	<b>Phyllostachus Pubescens</b>	Härte (Brinell) N/mm2	<b>8.61</b>
Botanische Familie	<b>POACEES</b>	Elastizitätsmodul (Mpa)	<b>14060</b>
Herkunft (Land)	<b>China</b>	Art der Installation	<b>Montage zum Einklipsen</b>
Trocknen	<b>KD 8%</b>	Art der Fixierung	<b>Vertikale oder horizontale Montage</b>
Stabilität	<b>Stabil</b>	Feuerbeständigkeit	<b>Euroklasse C</b>

**Logistik-Daten**

REF	EAN-CODE	BESCHREIBUNG	GEWICHT (KG)	PACK 1	PACK 2
2774	3700421815821	Bambus Fassade SYMPHONY 40 - 1860x139x18mm	5.1	176	