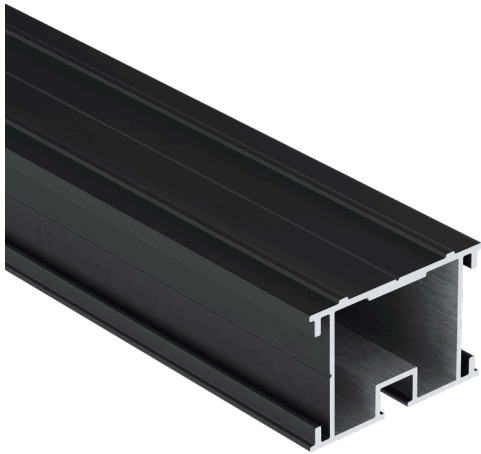




## STRUCTURAL – ALU 40X60MM

- ◆ LEBENSDAUER – FÄULNISFEST
- ◆ LEICHT UND ROBUST
- ◆ PRÄZISION UND REGELMÄSSIGKEIT
- ◆ EINE SEITE BELAG, EINE SEITE FLIESEN
- ◆ SCHWARZLACKIERUNG RAL 9005



2,30 M

4,00 M

### ◆ Aluminiumträger 40x60 mm für Terrasse

Das STRUCTURAL System gewährleistet eine fäulnisfeste Konstruktion mit unvergleichlicher Lebensdauer. Im Gegensatz zu Holz unterliegt Aluminium keiner Verformung oder Qualitätsveränderung im Laufe der Zeit. Als tragende Elemente eignen sich die STRUCTURAL Unterkonstruktionen sehr gut für die Verlegung erhöhter Konstruktionen auf Stelzlagern oder Fundamentschrauben. Die Modularität des Systems ermöglicht sowohl die Installation von Verbund- oder Holzterrassendielen als auch die Verlegung von Feinsteinzeug-Platten.



### ◆ Umwelteigenschaften

LEBENSLANG	> 20 Jahre
THG-EMISSIONEN	8.21 (GES)
RECYCELTES MATERIAL	Aluminium
RECYCELBARES PRODUKT	10 %



# STRUCTURAL – ALU 40X60MM

## ◆ Eigenschaften

Zuschneidbar	ja
Hauptmaterial	Aluminium
Materialstärke (mm)	2
Endbearbeitung	Beschichtung
null	Terrasse
Lineare Masse (kg/m)	undefined
Art der Installation	Einklipsbar

## ◆ Logistik-Daten

REF	EAN-CODE	BESCHREIBUNG	GEWICHT (KG)	PACK 1	PACK 2
2853	3700421819003	STRUCTURAL – Aluminiumträger 40x60x2300mm	26		
2846	3700421818921	STRUCTURAL – Aluminiumträger 40x60x4000mm	46		