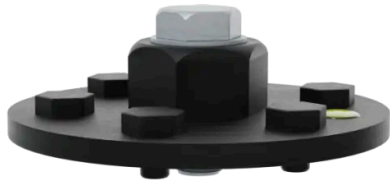


## ADAPTER M41 FÜR SPIRAL

- 41-mm-Steckschlüsseladapter für maschinelles Eindrehen
- Verbindung Fundamentschraube | Bohrschrauber/Bohrgerät
- Formschlüssige Mitnahme über Zentralmutter + 6 Mitnehmerzapfen Sichere Kraftübertragung, einfache Handhabung
- Sichere Kraftübertragung, einfache Handhabung , für Schlagschrauber wie Milwaukee oder Makita geeignet
- Erforderliche Mindestleistung 1000N



### Adapter zum Verbinden des Bohrwerkzeugs mit der Fundamentschraube

Der 41-mm-Steckschlüsseladapter verbindet die Fundamentschraube mit einem Schlagschrauber für die maschinelle Montage im Boden. Eine Zentralmutter und 6 umlaufende Mitnehmer sorgen für eine sichere, formschlüssige Verbindung zwischen Adapter und Schraube.



### Umwelteigenschaften

LEBENSLANG	> 20 Jahre
THG-EMISSIONEN	3.546 (GES)
RECYCELTES MATERIAL	Verzinkter Stahl
RECYCELBARES PRODUKT	0 %



# ADAPTER M41 FÜR SPIRAL

## Eigenschaften

	Zubehör
Hauptmaterial	Verzinkter Stahl

## Logistik-Daten

REF	EAN-CODE	BESCHREIBUNG	GEWICHT (KG)	PACK 1	PACK 2
2385	3700421806164	Makita Adapter für SPIRAL	1.35	200	10